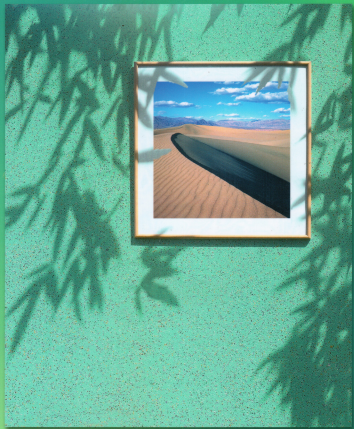


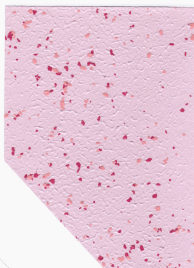
Dune



Le monde de la décoration



1001
Finition MC 30



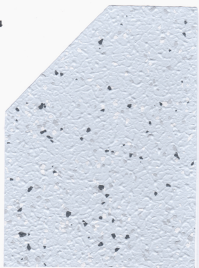
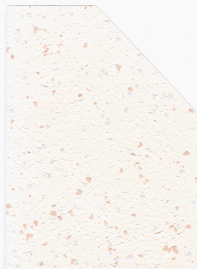
981
Finition MC 31



979
Finition MC 34

992
Finition MC 32

1002
Finition MC 33



Selon la quantité déposée et la répartition des paillettes, l'effet peut entraîner de légères différences.

Dune



980
JH 50 ML



981
RV 10 ML
VI 10 ML
JH 10 ML



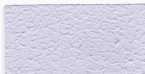
982
NH 10 ML
JH 30 ML



986
JH 25 ML



987
OV 10 ML
JH 10 ML



988
PV 25 ML
VI 25 ML



992
JH 10 ML



993
OV 25 ML



994
NH 10 ML
RH 20 ML



998
JV 25 ML

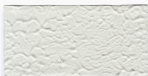


999
JH 20 ML
RH 10 ML



1000
VI 10 ML
JH 30 ML

Dune



983
NH 5 ML
JH 10 ML
JV 10 ML



984
PV 10 ML
BE 10 ML



985
NH 10 ML
BE 20 ML



989
NH 10 ML
PV 30 ML



990
VR 5 ML
JH 25 ML



991
NH 25 ML



995
VR 10 ML
BE 10 ML
RV 20 ML



996
VR 10 ML
RV 10 ML



997
NH 10 ML
VR 10 ML
JH 10 ML



1001
NH 10 ML
JH 20 ML
RH 10 ML



1002
NH 5 ML



1003
NH 10 ML
RH 20 ML
VR 10 ML

Dune is a decorative wall finish than can applied in two coats with the roller :

- fond pommel  coat, applied with a roller
- gel paillettes applied 24 hours after the base coat as completely dried

Dune is a creative palette of 25 base colours and 5 mixes of flakes, that generate 125 possible interior finishes.

Dune is a product than can be tinted manually by our Mineral Color tinting system. The amount of dye to be used is indicated below each reference for 5kg on Fond Pommel .

Applying the fond pommel 

On surfaces that have been properly prepared according to appropriate specifications, apply the fond pommel  generously and regularly with a long bristled roller. Aim to use around 350g per square meter. Create the ripple-effects as desired with a patterned roller, working from top to bottom.

Tip

Avoid the appearance of joins by applying the base thickly and regularly. Cover between 1 and 2 square meters before creating the ripple-effect with the patterned roller.

Preparing the mix

Each pack is delivered with a sufficient quantity of flakes. Slowly incorporate the flakes into the gel with a decorator's trowel until an even mix is obtained.

Applying the gel paillettes

Load a medium roller with gel, squeeze it on the grid provided to get of any surplus of flakes, and apply gel and flakes to the wall. Then roll the area again to obtain a smooth finish.

For narrow areas or lines, use a brush and take care that the flakes are evenly distributed.

Features

Very resistant, easily cleaned, washable.

Smell-free, no solvent.

No joins.

Roller and brushes can be cleaned in water.

Product not frost resistant, may be for 6 months in original unopened packaging.

Consumption

Fond pommel  : approx. 350g per square meter.

Gel paillettes : approx. 150g per square meter.

Packaging

Fond pommel  : 5kg & 20 kg

Gel paillettes : 1.5, 7.5 and 15 liter.

MINERAL COLOR представляет материал **Dune**.

Dune – двухслойное декоративное покрытие. Его основа – краска с текстурным эффектом, на которую наносится гель с флоковым наполнением. Оба слоя наносятся валиком и создают устойчивое влагостойкое покрытие.

Из 25 цветов базы **Dune** и 5 флоковых смесей, смешанных с гелем, можно создать палитру из 125 разнообразных интерьерных оттенков.

Для нанесения покрытия **Dune** не требуется специальная подготовка мастера.

НАНЕСЕНИЕ:

База **Dune** наносится в один густой слой с помощью валика с длинным жёстким ворсом. Для создания эффекта волны на поверхности необходимо первый базовый слой покрытия **Dune** прокатать шаблонным валиком, движением сверху вниз. Во избежание видимых стыков на поверхности, покрытие прокатывается шаблонным валиком после нанесения 1-2 кв. метров.

ПОДГОТОВКА ДЕКОРАТИВНОЙ СМЕСИ:

В каждый комплект **Dune** входит пакет с сухими декоративными частичками (флоками). Для получения декоративной смеси, флокки добавляют в гель небольшими порциями. При перемешивании декоративной смеси не рекомендуется использовать миксер.

Гелевую декоративную смесь следует наносить валиком со средней длиной ворса. Перед нанесением, смоченный в геле валик, необходимо слегка отжать на сетке. Покрываемая поверхность может прокатываться валиком несколько раз до получения однородного декоративного эффекта и сглаживания стыков.

Для узких участков покрытия и стыков используется кисть.

Контролируйте однородность распределения хлопьев на участках, не менее 1 кв. метра, время от времени, отходя на расстояние от покрываемой поверхности. Избыточно нанесённые флокки можно стереть влажной губкой.

ХАРАКТЕРИСТИКИ:

Покрытие стойкое к истиранию, лёгкое в уходе, моющееся.

Без запаха, без растворителей.

Без стыков.

Используемый инструмент промывается водой.

Не допускается замораживание.

РАСХОД:

База: + 350 – 500 г/кв.м

Гель: + 150 г/кв.м