

# EFFET DE CHAUX

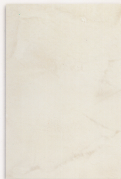
**Ferrée**



*Le monde de la décoration*



**Charbon** NH 80ML



**Argile** NH 5ML - JH 10ML



**Grès** JH 10ML - NH 5ML - RH 10ML



**Marron** NH 20ML - JH 80ML - RH 40ML



**Anthracite** RH 40ML - BE 40ML



**Anis** JH 80ML - NH 5 ML



**Lavande** BE 15ML - VI 30ML



**Ardoise** BE 40ML - NH 40ML - VI 80ML



**Parme** NH 5ML - RH 10ML - VI 10ML



**Daim** JH 40ML - NH 5ML - RH 10ML



**Cendre** NH 5ML



**Paille** JH 40ML



**Brique** JH 40ML - RH 40ML



**Crème** JH 10ML



**Corail** CV 40ML - JH 40ML

## EFFET DE CHAUX FERRÉE

Reffet des Stuccos de la Renaissance Italienne, Effet de Chaux Ferrée crée des décors luxueux accessibles à tous. Par sa simplicité.



### Coloration :

Effet de Chaux Ferrée est un produit teintable avec notre système Minéral Color tinting system. Les quantités de colorant à utiliser sont indiquées sous chaque référence pour 8 kg d'Effet de Chaux.

Après avoir appliqué la sous-couche Granitée, déposer une couche généreuse d'Effet de Chaux au moyen d'un rouleau à poils longs (12 à 15 mm) par zone de 30 cm de diamètre, uniformiser celle-ci à l'aide d'une lisseuse en inox ouverte d'un centimètre par mouvements ronds.

Après séchage, frotter énergiquement avec la lisseuse pour faire briller les arêtes, si vos arêtes sont trop importantes poncer les puis faites les briller à l'aide de la lisseuse.

Une fois cette étape passée, appliquer à la lisseuse une couche fine par zone de 30 cm de diamètre environ, après un temps de prise d'environ 1 mm ferrer sans forcer avec la lisseuse (ouverture 1cm) jusqu'à l'obtention du brillant désiré (environ 10 passages suivant l'hydrométrie).

### Important :

Prêter attention à l'ouverture de la lisseuse lors du lissage et du ferrage.

### Caractéristique :

Entretien facile  
Sans odeur sans solvant  
Sans raccord  
Nettoyage du matériel à l'eau  
Craint le gel, conservation 6 mois en emballage d'origine non entamé  
Conditionné en seau de 8 kg

Reminiscent of the stuccowork of the Italian Renaissance, the Metallic Lime Effect creates interior decorations of luxury, affordable by everyone. Its easy application.



### Colouring :

Effet de Chaux Ferrée is tinged with our manual Mineral Color tinting system. The coloured quantity to use are indicate under each reference for 8 kg of Effet de Chaux.

After having applied the Granité first coat, spread on a generous coat of Effet de Chaux, using a long-fibre paint roller (12 to 15 mm) per section of 30 cm diameter smooth it out with a one centimeter open stainless steel smoothing tool by circular movements.

Following drying, rub vigorously with the smoothing tool to make the marks shine. If your marks are too prominent, sand them down and then make them shine with the smoothing tool.

Once this stage has been reached, use the smoothing tool to apply a thin coat per section of about 30 cm diameter. Following a setting time of about 1 min., apply the stainless steel metal plate of the smoothing tool (1 cm opening) without force, until the desired gloss is obtained (about 10 passes according hydrometrics).

### Important:

Monitor the opening of the smoothing tool during the smoothing and metallising operations.

### Characteristics :

Easy to maintain  
Odourless, solvent free  
No joints  
Utensils can be cleaned in water  
Frost sensitive, will keep for 6 months in it unopened original packaging  
Pack in bucket of 8 kg

MINERAL COLOR представляет декоративное покрытие Effet de Chaux Ferrée, напоминающее штукатурку итальянской Эпохи Возрождения. Роскошный интерьер, выполненный этим материалом, доступен каждому. Он легко наносится, колеруется в любой цвет. И при помощи инструментов можно воплотить любую фантазию мастера.



### Колеровка:

Effet de Chaux Ferrée колеруется ручной системой MINERAL COLOR. Количество колоранта, указанное под каждым артикулом, приведено в расчёте на 8 кг Effet de Chaux.

### НАНЕСЕНИЕ:

Подготовить поверхность для нанесения материала, загрунтовать его предварительно Mineral Prim Granitée (MINERAL COLOR).

Первый слой Effet de Chaux Ferrée наносится валиком с длинным ворсом (12-15 мм) на участок диаметром 30 см, а затем выравнивается металлическим шпателем.

Необходимо добиться, чтобы на поверхности образовался рисунок, а сама поверхность оставалась гладкой.

После высыхания поверхность полируется металлическим шпателем. Слишком выступающие швы необходимо зачистить наждачной бумагой, затем придать им блеск металлическим шпателем.

Второй тонкий слой Effet de Chaux Ferrée наносится металлическим шпателем без усилий, выравнивая поверхность. Затем вновь шлифуется до получения желаемого глянца.

### СОВЕТЫ:

Металлический шпатель необходимо регулярно очищать влажной губкой. Важно следить за тем, чтобы металлический шпатель, в процессе работы находился под углом к выравниваемой поверхности.

### ХАРАКТЕРИСТИКИ:

Легко ухаживать.  
Без запаха, без растворителей.  
Без стыков.  
Используемый инструмент промывается водой.  
Не допускается замораживание.

