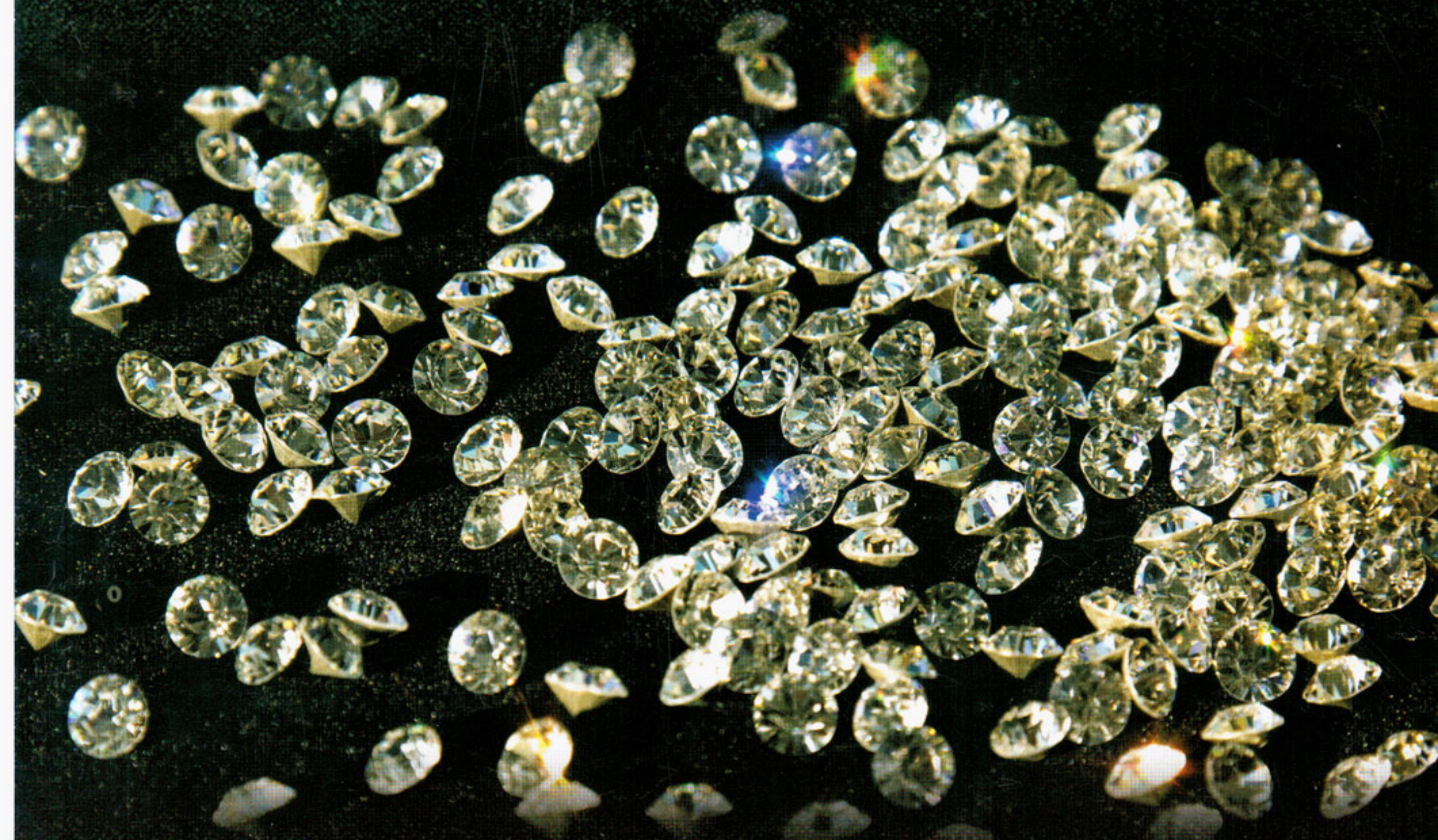


# REFLET SABLÉ

# GLITTER



*Le monde de la décoration*



**DARK1**      **Sous-couche**  
NH 40 ML



**DARK2**      **Sous-couche**  
JH 15  
NH 10



**DARK3**      **Sous-couche**  
NH 5



**DARK4**      JH 20  
NH 5  
PV 5



**DARK5**      **Sous-couche**  
NH 15  
OV 5



**DARK6**      **Sous-couche**  
JV 20  
OV 20  
NH 15



**DARK7**      NH 20



**DARK8**      **Sous-couche**  
NH 10  
RV 20  
BE 5



**DARK9**      **Sous-couche**  
JV 15  
NH 5  
VI 5



**DARK10**      **Sous-couche**  
BE 5  
NH 10



**DARK11**      **Sous-couche**  
JV 20  
OV 20  
NH 10



**MEDIUM12**

**Sous-couche  
VI 5 ML**



**MEDIUM13**

**Sous-couche  
NH 10  
RV 20  
BE 5**



**MEDIUM14**

**Sous-couche  
JH 20  
RH 10  
NH 5**



**MEDIUM15**

**Sous-couche  
JV 15**



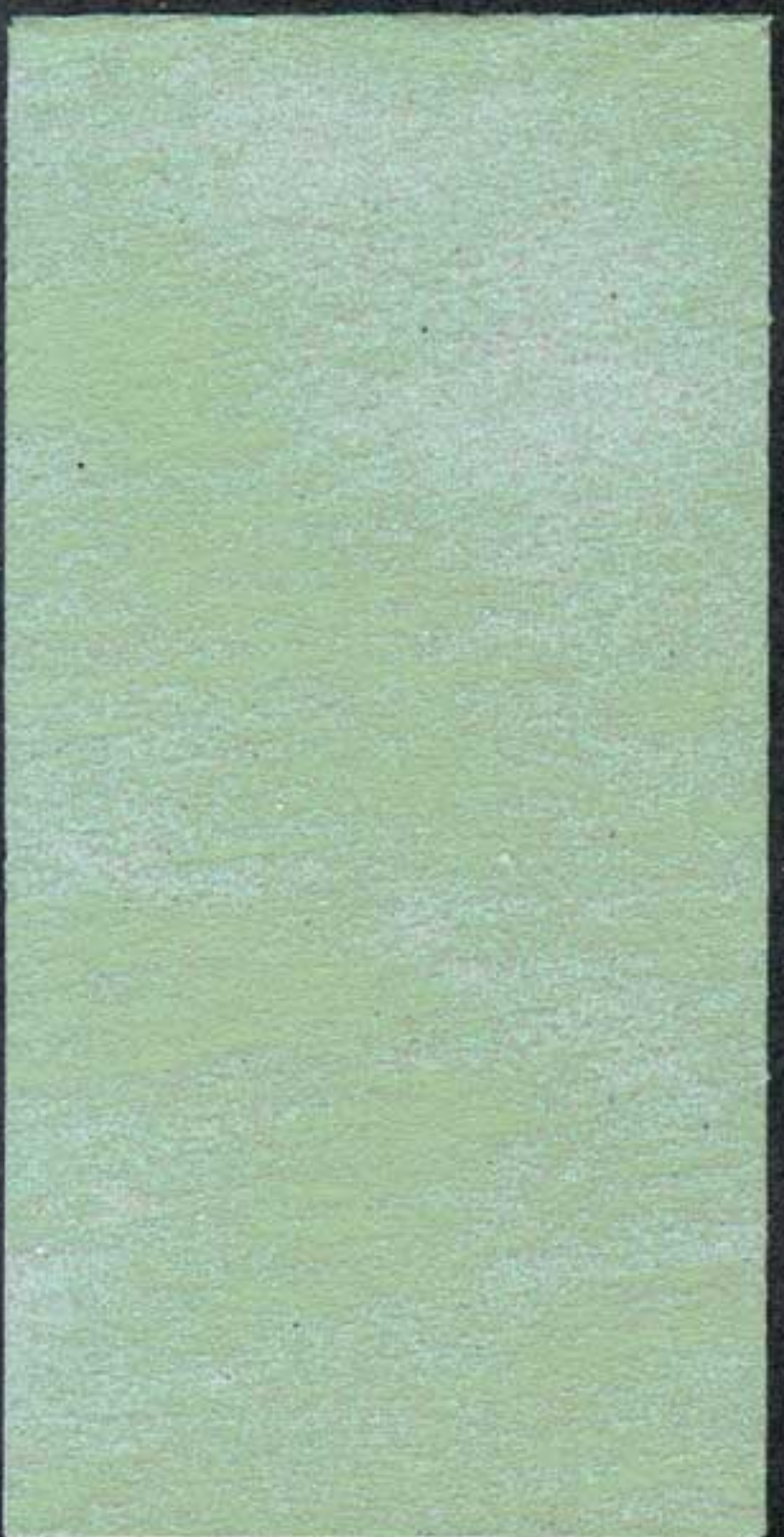
**MEDIUM16**

**Sous-couche  
PV 40  
NH 5  
JH 10**



**MEDIUM17**

**Sous-couche  
NH 5  
RH 10**



**MEDIUM18**

**Sous-couche  
JH 25  
VR 5M**



**MEDIUM19**

**Sous-couche  
JV 10  
BE 10  
VI 5**



**MEDIUM20**

**Sous-couche  
NH 40**



**MEDIUM21**

**Sous-couche  
VI 20  
RV 10  
NH 5**



**MEDIUM22**

**Sous-couche  
NH 10**



**SOFT23**

**Sous-couche**  
RH 20  
JH 20



**SOFT24**

**Sous-couche**  
JH 40  
OV 5  
JV 5



**SOFT25**

**Sous-couche**  
RV 40  
NH 5



**SOFT26**

**Sous-couche**  
OV 5ML  
JH 5ML



**SOFT27**

**Sous-couche**  
OV 20ML



**SOFT28**

**Sous-couche**  
JH 20  
RH 10  
NH 5



**SOFT29**

**Sous-couche**  
NH 5  
RH 10



**SOFT30**

**Sous-couche**  
JV 15  
NH 5  
VI 5



**SOFT31**

**Sous-couche**  
BE 15  
VI 5  
OV 10



**SOFT32**

**Sous-couche**  
VI 20ML  
RV 10ML  
NH 5ML



**SOFT33**

**Sous-couche**  
NH 40

## REFLET SABLE GLITTER

**Reflet Sablé Glitter** - является интерьерным декоративным покрытием, которое наносится на заколерованную основу.

Reflet Sablé Glitter - это сложная смесь на основе природного речного песка и блёсток, позволяет создавать тонкую шероховатую поверхность, которая сверкает (переливается), как алмаз, в зависимости от угла преломления света.

**Reflet Sablé Glitter** представлена в 3 финишных вариантах: темном, среднем или мягком, чтобы идеально сочетаться с любым типом интерьера. Reflet Sablé Glitter легко наносится, очень устойчив к истиранию и позволяет получить эффекты, подчёркивая красоту Вашего интерьера.

Колеровка



Первый слой (основа) колеруется в соответствии с ручной системой Mineral Color tinting system. Количество используемого колоранта указывается под каждой референцией цвета в каталоге, в расчёте на 1 кг первого слоя (10м<sup>2</sup>)

Нанесение заколерованной основы

После надлежащей подготовки стен (рекомендуется грунт Mineral Prim), нанести заколерованный первый слой Reflet Sablé Glitter валиком с короткой шерстью из расчёта ± 100 г / м<sup>2</sup>

Нанесение **Reflet Sablé Glitter**

После высыхания первого слоя (около 8 часов), при помощи плоской кисти (60 или 80 мм) нанести финишный слой Reflet Sablé Glitter с небольшими регулярными крестообразными движениями на площади примерно 1 кв. м.

Затем, с помощью слегка влажной губки удалить излишки Reflet Sablé Glitter.

Рекомендуется закончить нанесение материала на всю поверхность стены в один приём.

Характеристики:

Очень прочный, удобный в обслуживании, моющийся

Без запаха, не содержит растворителей

Без стыков

Оборудование отмывается водой

Не замораживать, срок хранения в течение 6 месяцев в закрытой оригинальной упаковке

Нормы расхода:

Заколерованный первый слой ± 100 г / кв. м

Reflet Sablé Glitter ± 200 г / кв. м

## REFLET SABLE GLITTER

**Reflet Sablé Glitter** is an interior decorative paint which apply on a tinted first coat.

**Reflet Sablé Glitter** is a sophisticated mix of natural river sand and Glitter offerer a fine granitic decor and glittering (sparkling) like diamond depend of light reflexion angle.

**Reflet Sablé Glitter** is decline in 3 finishing : Dark, medium or Soft to perfectly adapted at all type of interior style.

**Reflet Sablé Glitter** is easy to apply, very resistant and permit to obtain effects reflectly the beauty of your interior.

Colouring



The first coat is tinged with our manual Mineral Color tinting system. The coloured quantity to use are indicate under each reference for 1 kg of first coat (10m<sup>2</sup>)

**Applying the Tinted First Coat**

Upon properly prepared walls, (Mineral Primer is recommended) apply the tinted first coat Reflet Sablé Glitter with a short hair paint roller at ± 100 g/m<sup>2</sup>,

**Applying Reflet Sablé Glitter**

When the first coat is dry (near 8 hours) applying with a flat brush (60 or 80 mm) the finishing Reflet Sablé Glitter with regular crossing strokes and regular touch in sections of 1m<sup>2</sup> at the times.

After shade off the overlayer of Reflet Sablé Glitter with a slightly damp sponge.

It's recommand to finish the complete application of a wall to avoid the resumption

**Characteristics :**

Very hard-wearing, Easy to maintain, washable  
Odourless, solvant free

No joins

Ustensils can be cleaned in water

Frost sensitive, will keep for 6 months in it unopened original packaging

**Application rates :**

tinted first coat ± 100 g/m<sup>2</sup>

Reflet Sablé Glitter ± 200 g/m<sup>2</sup>

## REFLET SABLE GLITTER

Reflét Sablé Glitter est une peinture décorative intérieure qui s'applique sur une sous couche teintée.

Reflét Sablé Glitter est un mélange raffiné de sable naturel de rivière et de Glitter offrant un décor finement granité et scintillant suivant l'angle de réflexion de la lumière.

Reflét Sablé Glitter est décliné en 3 finitions : Dark, Médium ou Soft pour s'adapter parfaitement à tous type de style intérieur.

Reflét Sablé Glitter est facile d'application, très résistant et vous permet d'obtenir des effets reflétant la beauté de votre intérieur.

### Coloration



La sous couche Reflét Sablé Glitter se teinte avec notre système Minéral Tinting System, les quantités de colorants à utiliser sont indiquées sous chaque référence et pour 1 kg de sous couche (10m<sup>2</sup>).

### Application de la Sous Couche teintée

Sur des murs correctement préparés, impression Mineral Prim conseillée, appliquez la sous couche teintée Reflét Sablé Glitter au rouleau poils courts à raison de  $\pm 100$  g/m<sup>2</sup>

### Application de la finition Reflét Sablé Glitter

Lorsque la sous couche est sèche (environ 8 heures) à l'aide d'une brosse plate (60 ou 80 mm) appliquez la finition Reflét Sablé Glitter en petits mouvements croisés et par touches régulières par panneaux d'environ 1 m<sup>2</sup>.

Puis à l'aide d'une éponge humide venez estomper les surépaisseurs de Reflét Sablé Glitter.

Il est recommandé de terminer l'application totale d'un pan de mur afin d'éviter les reprises.

### Caractéristiques

Très résistant, entretien facile, lavable

Sans odeur, sans solvant

Nettoyage du matériel à l'eau

Craint le gel, conservation 6 mois en emballage d'origine non entamé

### Rendement

Sous couche teintée  $\pm 100$  g/m<sup>2</sup>

Reflét Sablé Glitter  $\pm 200$  g/m<sup>2</sup>



imprimerie CHARRON  
BERGERAC



24100 BERGERAC - France - Tél. : 33 (0)5 53 27 40 20 - Fax : 33 (0)5 53 73 25 75  
e-mail : [contact@mineral-color.com](mailto:contact@mineral-color.com) - Site web : [www.mineral-color.com](http://www.mineral-color.com)